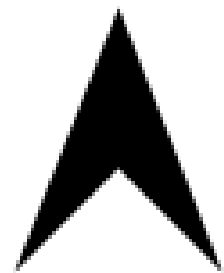
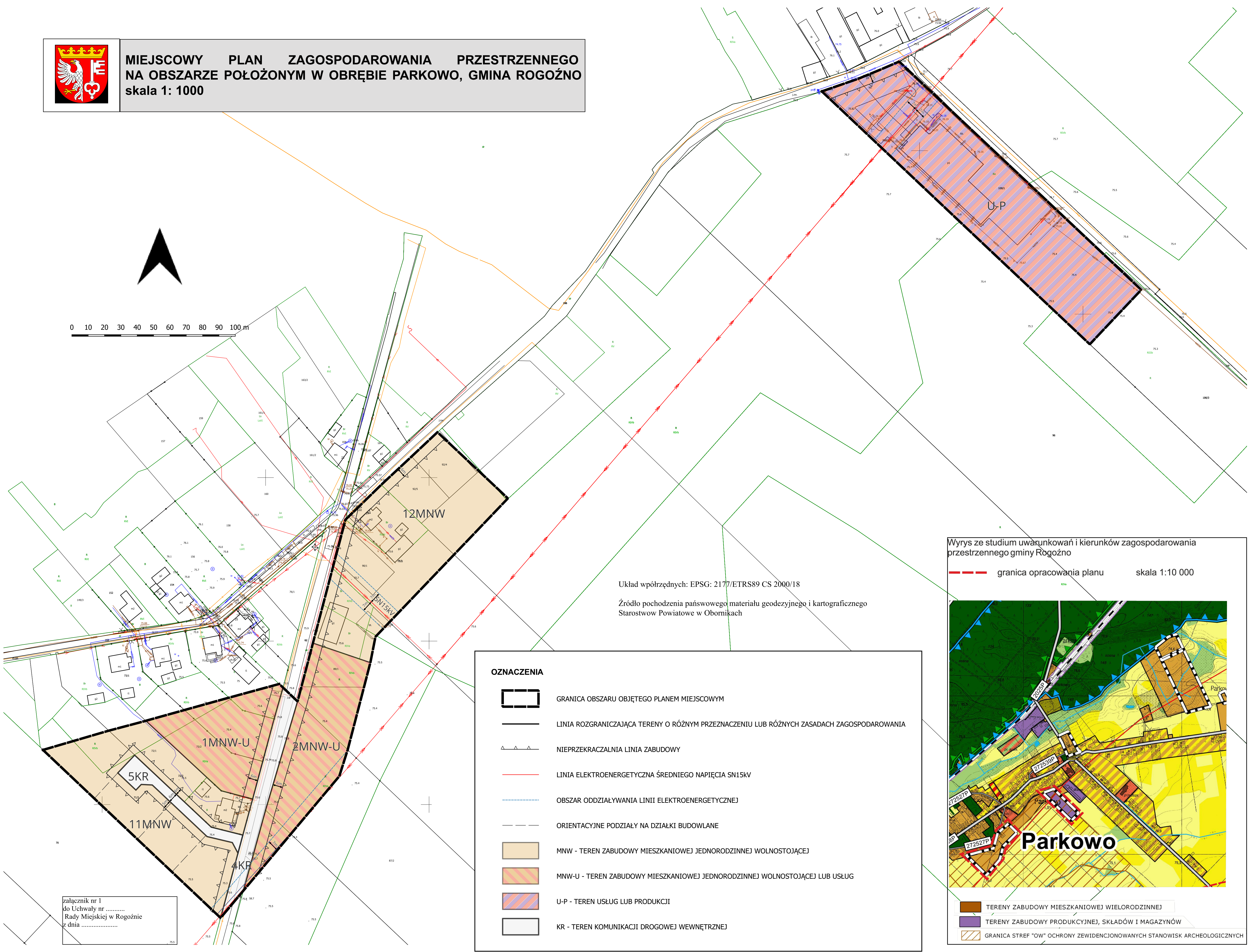




**MIEJSCOWY PLAN ZAGOSPODAROWANIA PRZESTRZENNEGO
NA OBSZARZE POŁOŻONYM W OBRĘBIE PARKOWO, GMINA ROGOŹNO**
skala 1: 1000



0 10 20 30 40 50 60 70 80 90 100m



Układ współrzędnych: EPSG: 2177/ETRS89 CS 2000/18

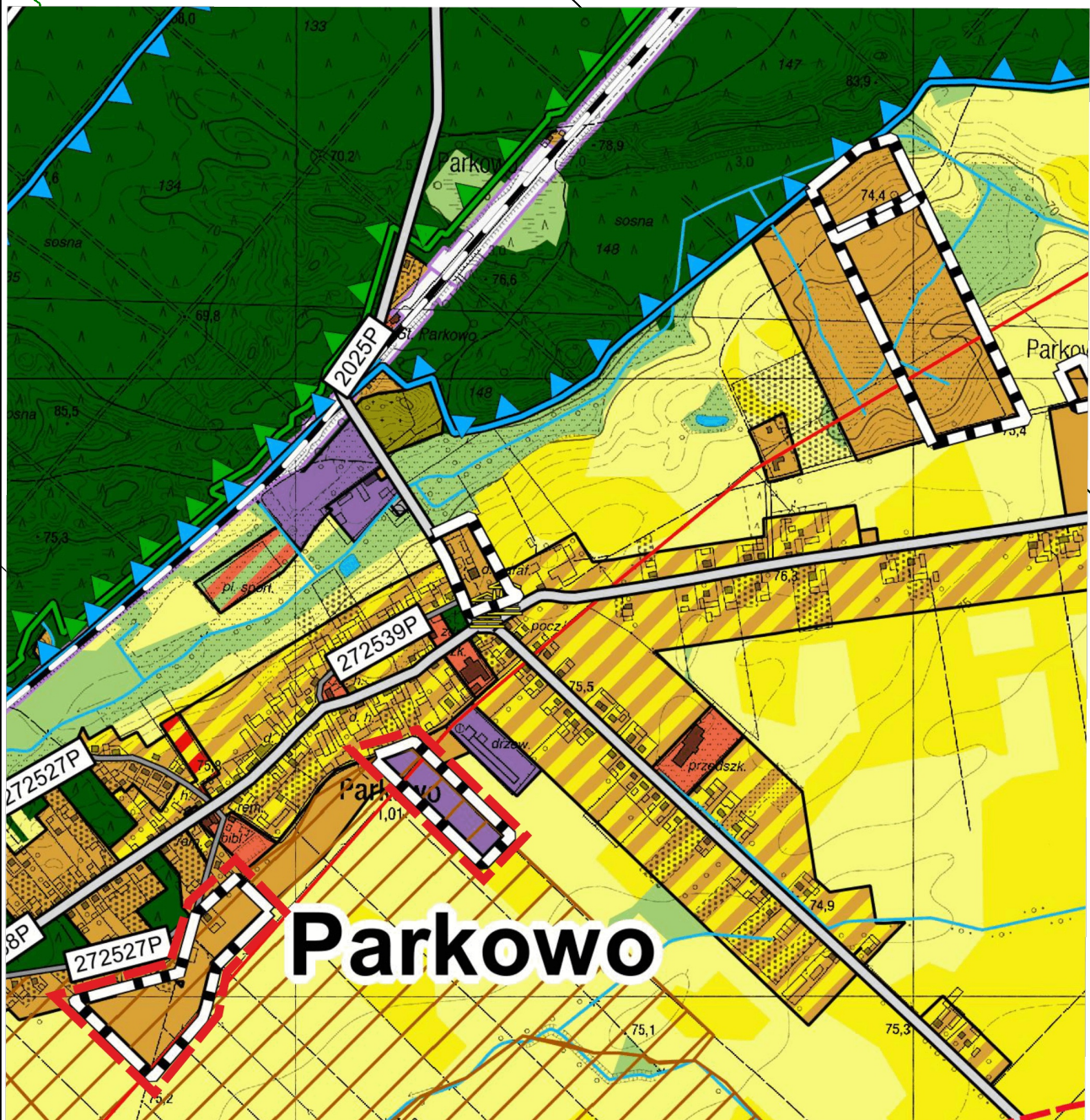
Źródło pochodzenia państwowego materiału geodezyjnego i kartograficznego
Starostwo Powiatowe w Obornikach

OZNACZENIA

- GRANICA OBSZARU OBJĘTEGO PLANEM MIEJSCOWYM
- LINIA ROZGRANICZAJĄCA TERENY O RÓŻNYM PRZEZNACZENIU LUB RÓŻNYCH ZASADACH ZAGOSPODAROWANIA
- NIEPRZEKRACZALNIA LINIA ZABUDOWY
- LINIA ELEKTROENERGETYCZNA ŚRĘDNIEGO NAPIĘCIA SN15kV
- OBSZAR ODDZIAŁYWANIA LINII ELEKTROENERGETYCZNEJ
- ORIENTACYJNE PODZIAŁY NA DZIAŁKI BUDOWLANE
- MNW - TEREN ZABUDOWY MIESZKANIOWEJ JEDNORODZINNEJ WOLNOSTOJĄCEJ
- MNW-U - TEREN ZABUDOWY MIESZKANIOWEJ JEDNORODZINNEJ WOLNOSTOJĄCEJ LUB USŁUG
- U-P - TEREN USŁUG LUB PRODUKCJI
- KR - TEREN KOMUNIKACJI DROGOWEJ WEWNĘTRZNEJ

Wyrys ze studium uwarunkowań i kierunków zagospodarowania przestrzennego gminy Rogoźno

----- granica opracowania planu skala 1:10 000



- TERENY ZABUDOWY MIESZKANIOWEJ WIELORODZINNEJ
- TERENY ZABUDOWY PRODUKCYJNEJ, SKŁADÓW I MAGAZYNÓW
- GRANICA STREF "OW" OCHRONY ZEWDIENCJONOWANYCH STANOWISK ARCHEOLOGICZNYCH

załącznik nr 1
do Uchwały nr
Rady Miejskiej w Rogoźnie
z dnia